

お知らせ!!

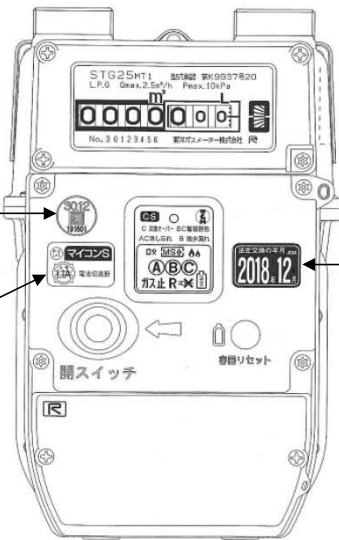
電池電圧低下遮断をすると復帰できないメータ外になっています!

(～型式、LIAシール、有効期限でご確認願います～)

***S型保安ガスメータ**
STG25MT1-M:STG25TMT1-M
STG25MT1-W:STG25TMT1-W
 2001年1月の検定合格品から復帰できません

***SB型業務用マイコンメータ**
SBTG4MT1:SBTG6MT1
SBTG6MT1-K
SBTG10MT1:SBTG10MT1-K
 2002年3月の検定合格品から復帰できません
SBTG4:SBTG6 は(有効期限 10年)

(STG25MT1-M)



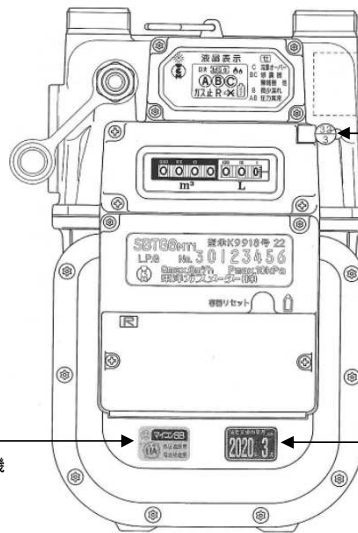
基準適合証印
 例 図は、計量器としての有効期限が平成30年12月までであることを示

合格証票
 (財)日本LPガス機器検査協会

検満ステッカー
 例 図は、計量器としての有効期限が西暦2018年12月までであることを示す。

合格証票
 (財)日本LPガス機器検査協会

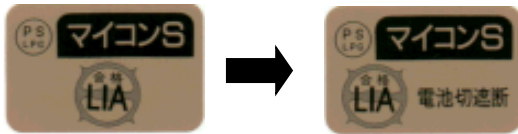
(SBTG6MT1)



計量検定証印
 例 図は、計量器としての有効期限が平成32年3月までであることを示す。

検満ステッカー
 例 図は、計量器としての有効期限が西暦2020年3月までであることを示す。

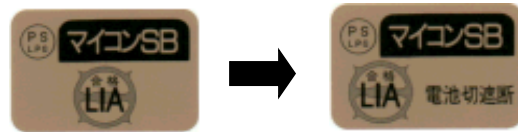
* LIAの証票が変わっています



保安機能喪失の恐れ

警告後40日で遮断

* LIAの証票が変わっています
 マイコンメータSB(10年)



保安機能喪失の恐れ

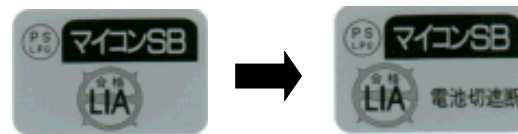
警告後40日で遮断

* 型式による見分け方
 型式名の末尾に「1」が有るかで区別できます

例 STG25MT → STG25MT1 (遮断有り)

SBTG6MT → SBTG6MT1 (遮断有り)

* LIAの証票が変わっています
 マイコンメータSB(7年)



保安機能喪失の恐れ

警告後40日で遮断

*** 期限管理を徹底し、もし電池電圧低下警告が表示されました、
 「早急にメータ交換をお願いいたします!!」**